



WRI BRASIL | CIDADES
SUSTENTÁVEIS

UNIVERSIDADES COMO PGVS: PROBLEMAS E SOLUÇÕES

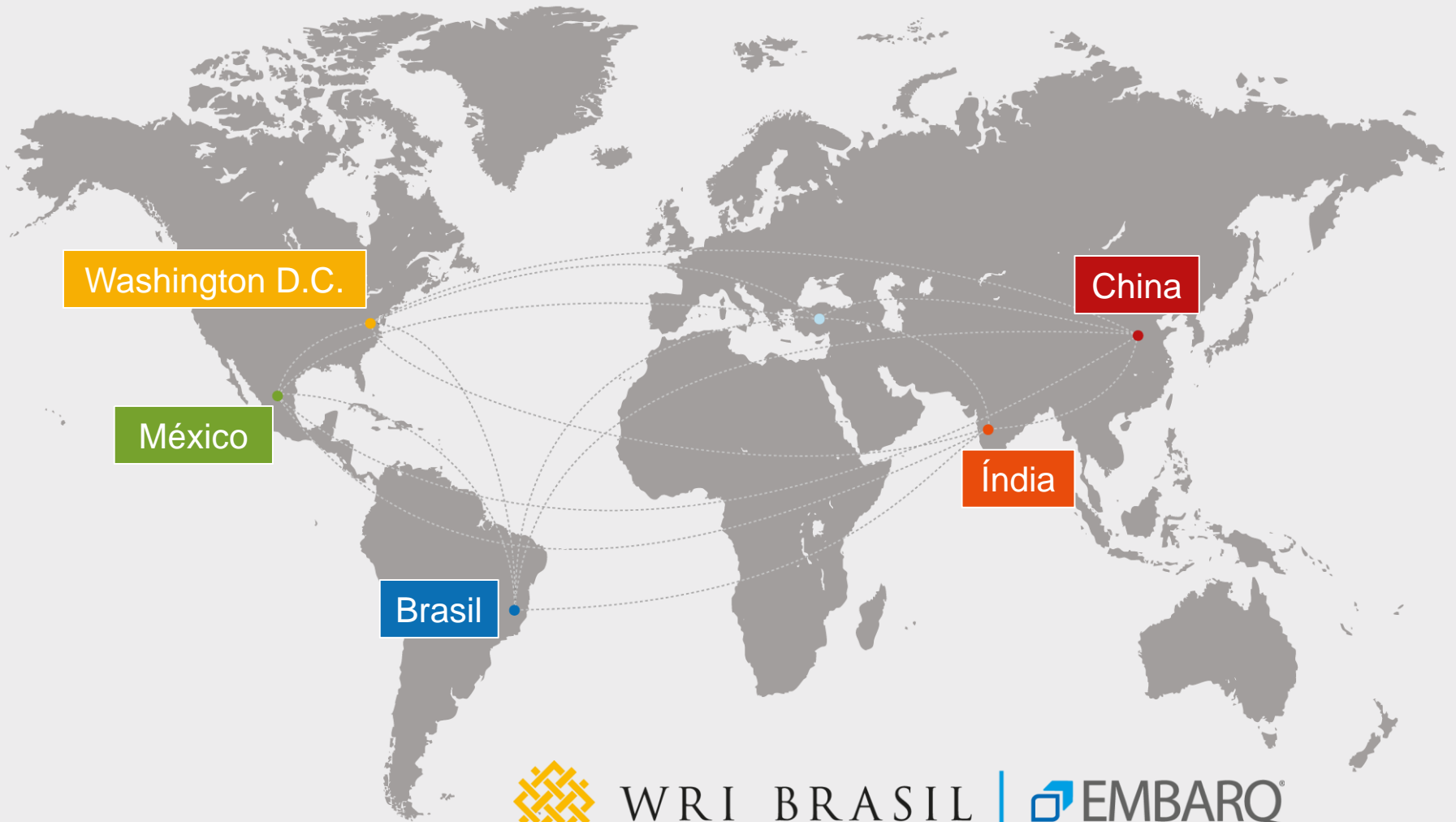
Guillermo Petzhold





WORLD
RESOURCES
INSTITUTE

WRI ROSS CENTER FOR
SUSTAINABLE
CITIES



WRI BRASIL



EMBARQ

Brasil

São Paulo | Porto Alegre

Cenário de toda manhã...

... e toda tarde



stop praying...God's too busy
to find you a parking spot

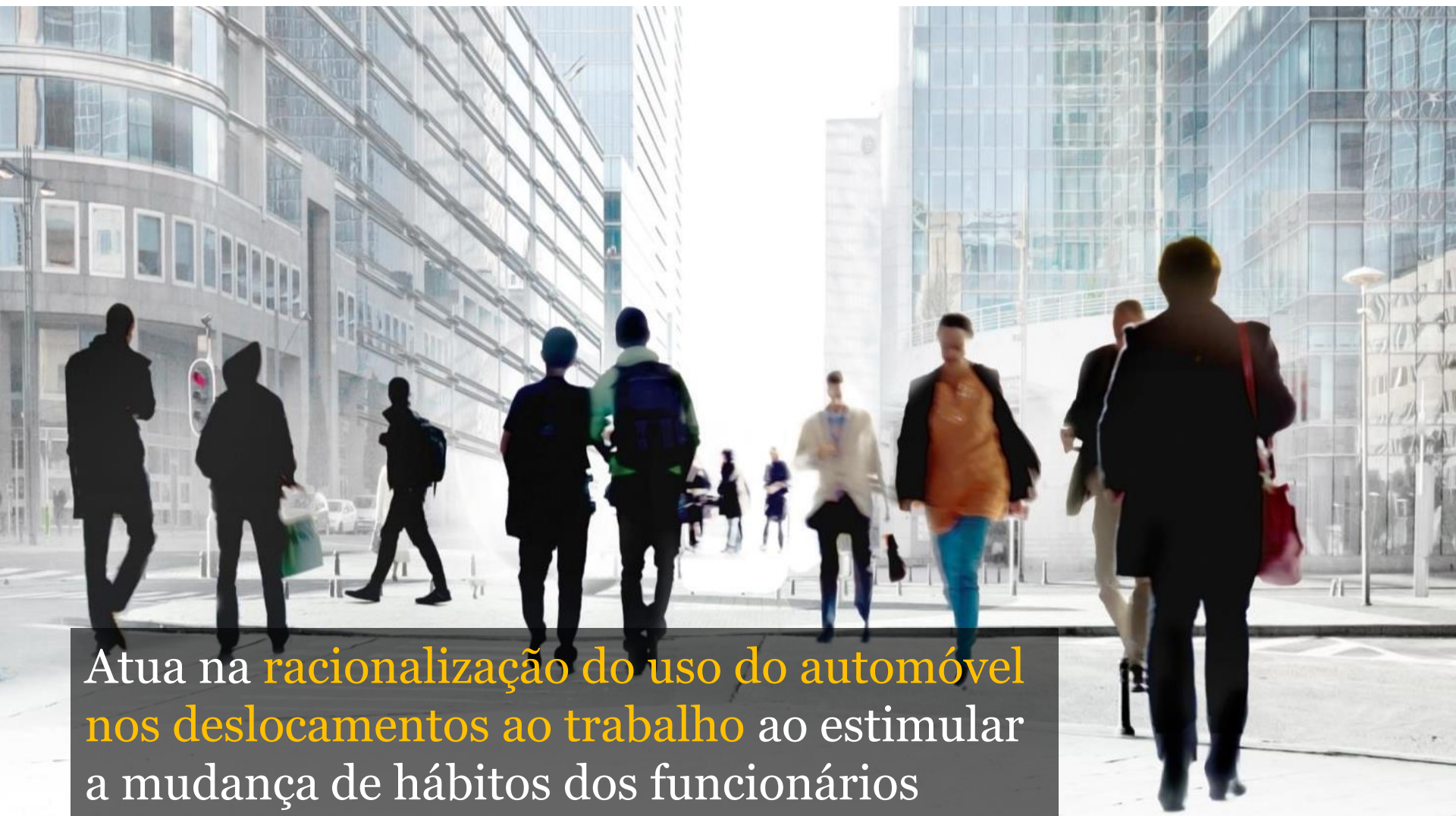
parkfast.com
888-parkfast



NO WALKING ANY BELLSHOP

Quando chegamos ao trabalho

MOBILIDADE CORPORATIVA



Atua na **racionalização do uso do automóvel nos deslocamentos ao trabalho** ao estimular a mudança de hábitos dos funcionários

OPORTUNIDADE

80%

dos paulistanos estariam dispostos a
deixar o carro em casa



CENÁRIO ATUAL

10 a 15 dias/ano em
DESLOCAMENTOS
CASA-TRABALHO

R\$ 25 mil
É O CUSTO DE
CONSTRUÇÃO DE 1
VAGA DE GARAGEM

1 PESSOA
É A OCUPAÇÃO
DA MAIORIA
DOS AUTOMÓVEIS

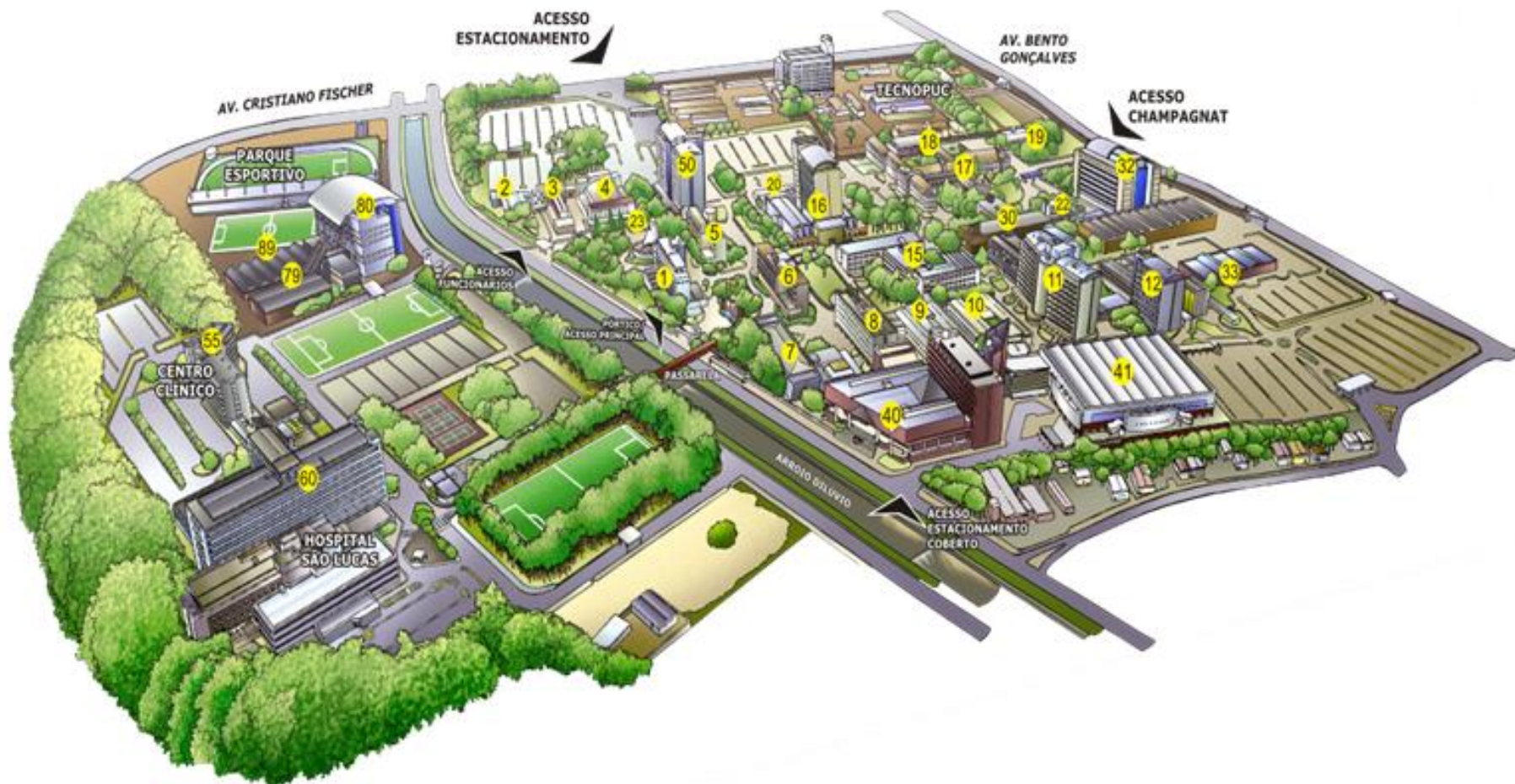
**CONGESTIO-
NAMENTOS**
NOS ACESSOS
E ENTORNOS

**MESMA JORNADA
DE TRABALHO**



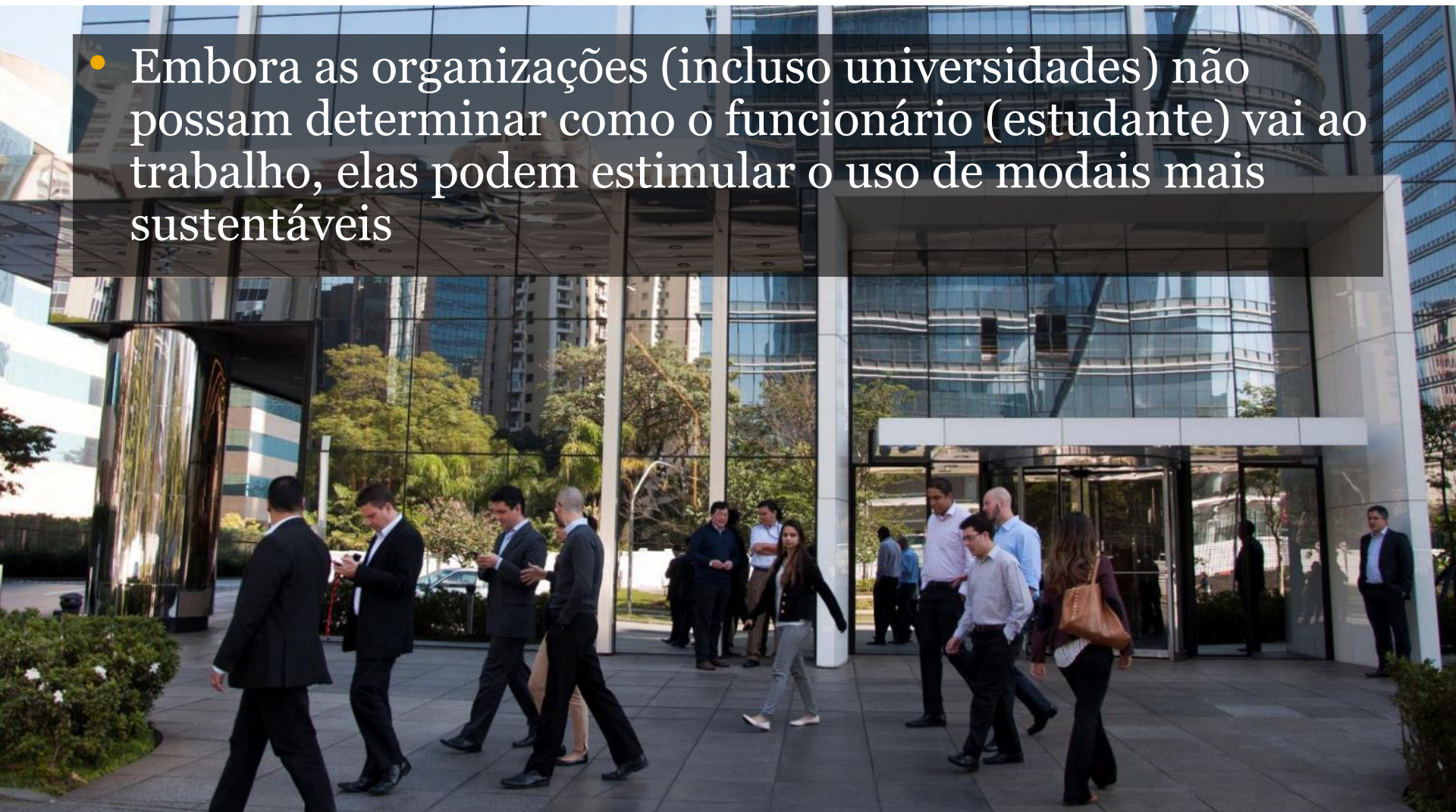
47% DAS EMISSÕES DE CO₂eq
DO SETOR DE ENERGIA
VEM DO TRANSPORTE

50%
DOS DESLOCAMENTOS
SÃO POR MOTIVO
DE TRABALHO



MOBILIDADE CORPORATIVA

- Embora as organizações (inclusive universidades) não possam determinar como o funcionário (estudante) vai ao trabalho, elas podem estimular o uso de modais mais sustentáveis



ESTRATÉGIAS DE GDV



ÔNIBUS FRETADO
MELHOR
APROVEITAMENTO
DO TEMPO

ÔNIBUS FRETADO

Show all X Y C P Medical Center Routes SE N O 1050A SLAC S RP AE BOH TECH

Stanford

Marguerite shuttle é um transporte gratuito para universitários e funcionários. Possui linhas circulares no campus e conecta pontos de interesse dos arredores.



ESTRATÉGIAS DE GDV



**BICICLETAS
E PROMOÇÃO
DE ATIVIDADE FÍSICA**

**ÔNIBUS FRETADO
MELHOR
APROVEITAMENTO
DO TEMPO**

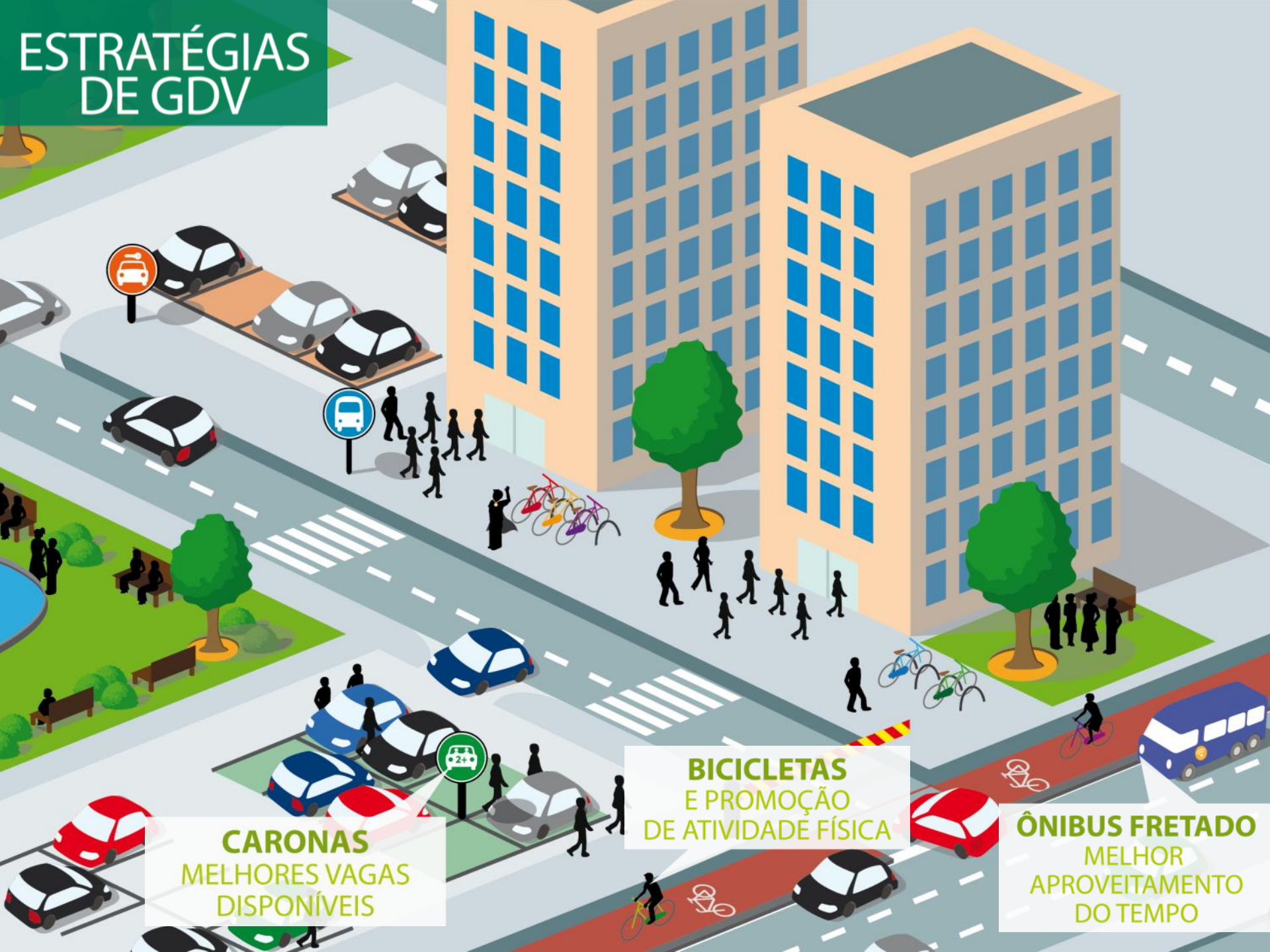
BICICLETA



Oxford

“Bike Doctor” faz reparos e check-ups gratuitos para estudantes e funcionários que vão de bicicleta.

ESTRATÉGIAS DE GDV



CARONAS
MELHORES VAGAS
DISPONÍVEIS

BICICLETAS
E PROMOÇÃO
DE ATIVIDADE FÍSICA

ÔNIBUS FRETADO
MELHOR
APROVEITAMENTO
DO TEMPO

CARONAS

Princeton

Programa de caronas recompensa quem oferece carona mais de 18 vezes ao mês.

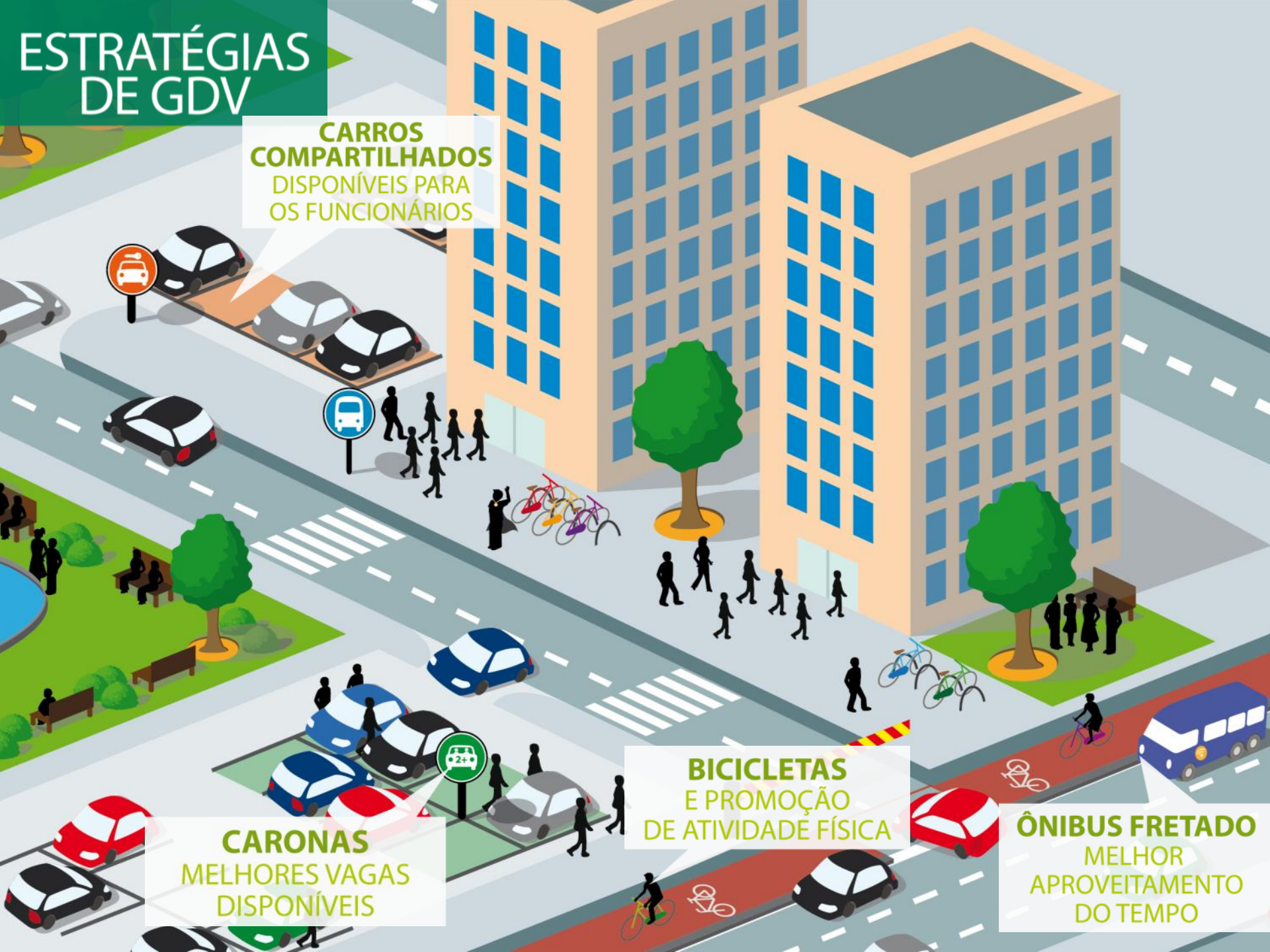
ESTRATÉGIAS DE GDV

CARROS COMPARTILHADOS
DISPONÍVEIS PARA OS FUNCIONÁRIOS

CARONAS
MELHORES VAGAS
DISPONÍVEIS

BICICLETAS
E PROMOÇÃO
DE ATIVIDADE FÍSICA

ÔNIBUS FRETADO
MELHOR
APROVEITAMENTO
DO TEMPO



CARROS COMPARTILHADOS



Boston

check out our blog, **ziptopia**

for everybody

for business

for universities

find freedom with cars on campus by the hour of day. (gas and insurance included!)



MIT e ZipCar

Parceria desde 2002 com mais de 6 mil membros. Isenta taxa de seguro e de inscrição.

Join Zipcar and save \$10 off membership, thanks to Ford.

join now

ESTRATÉGIAS DE GDV

CARROS COMPARTILHADOS
DISPONÍVEIS PARA OS FUNCIONÁRIOS

JORNADA FLEXÍVEL E HORÁRIO ESCALONADO
7h às 16h • 8h às 17h • 9h às 18h • 10h às 19h



TELETRABALHO

CARONAS
MELHORES VAGAS DISPONÍVEIS

BICICLETAS
E PROMOÇÃO DE ATIVIDADE FÍSICA

ÔNIBUS FRETADO
MELHOR APROVEITAMENTO DO TEMPO



MUDANÇA NA JORNADA



Birmingham

Incentiva vídeo e tele conferências para diminuir o número de viagens de automóvel.

ESTRATÉGIAS DE GDV

CARROS COMPARTILHADOS
DISPONÍVEIS PARA OS FUNCIONÁRIOS

JORNADA FLEXÍVEL E HORÁRIO ESCALONADO
7h às 16h • 8h às 17h • 9h às 18h • 10h às 19h

TELETRABALHO

MARKETING
RECONHECIMENTO AO FUNCIONÁRIO MAIS SUSTENTÁVEL

CARONAS
MELHORES VAGAS DISPONÍVEIS

BICICLETAS
E PROMOÇÃO DE ATIVIDADE FÍSICA

ÔNIBUS FRETADO
MELHOR APROVEITAMENTO DO TEMPO



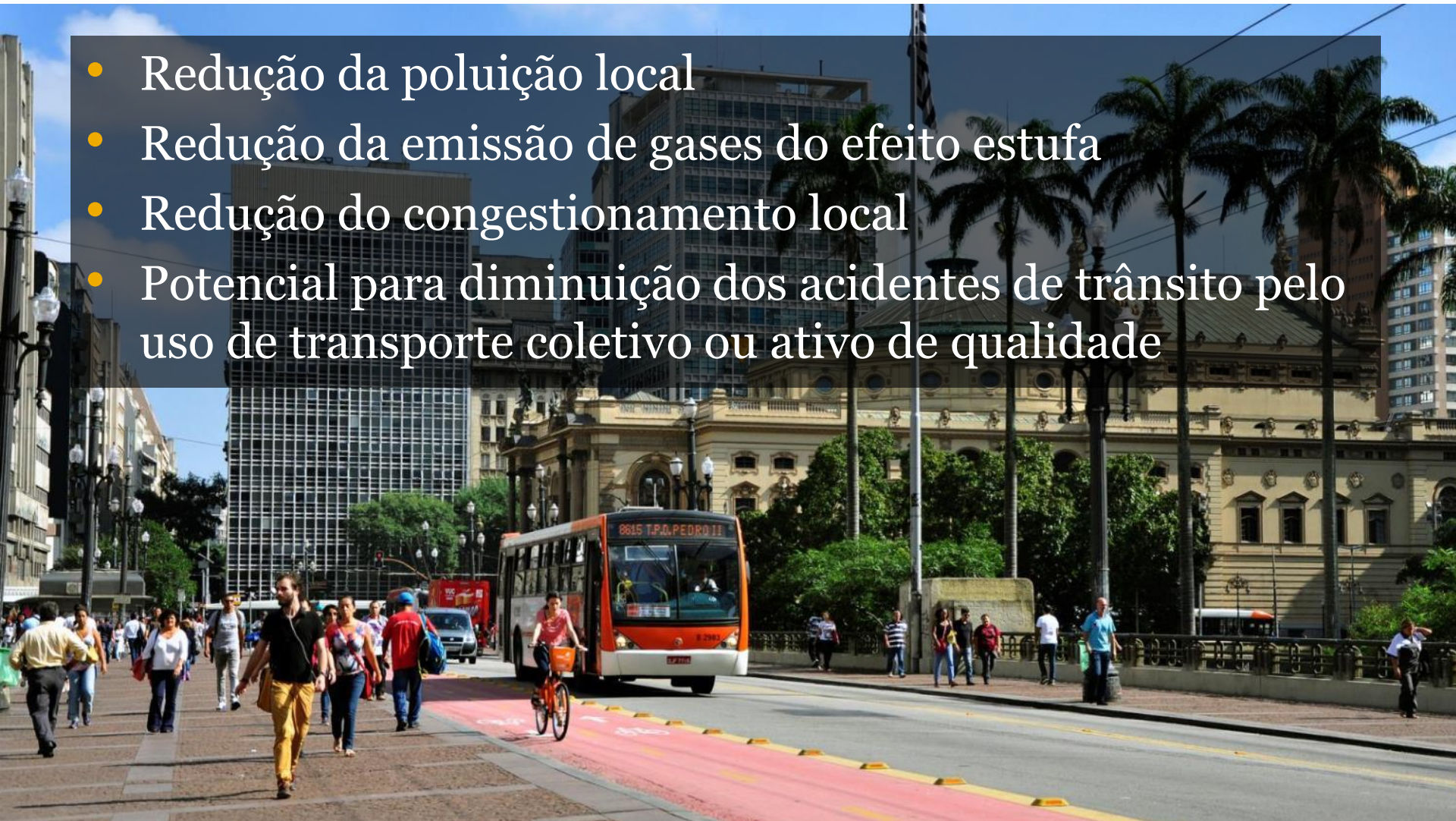
BENEFÍCIOS – PARA OS FUNCIONÁRIOS



- Melhoria da qualidade de vida
- Aumento da produtividade
- Maior satisfação com o trabalho
- Redução de custos com transporte
- Redução do tempo perdido em deslocamentos

BENEFÍCIOS – *PARA A REGIÃO*

- Redução da poluição local
- Redução da emissão de gases do efeito estufa
- Redução do congestionamento local
- Potencial para diminuição dos acidentes de trânsito pelo uso de transporte coletivo ou ativo de qualidade



BENEFÍCIOS – *PARA AS ORGANIZAÇÕES*

- Expandir a organização
- Recrutar funcionários/talentos
- Diminuir rotatividade
- Atingir metas de sustentabilidade
- Adaptar à mudança da sede da organização
- Reduzir custos

Como atingir esses benefícios?

Como definir que medidas implantar?







WRI BRASIL | CIDADES
SUSTENTÁVEIS

UNIVERSIDADES COMO PGVS: PROBLEMAS E SOLUÇÕES

Guillermo.Petzhold@wri.org

